

Kompaktdosiergerät

- ▲ Anschlussfertige Dosiergeräte zur präzisen mengenproportionalen Dosierung von flüssigen Konzentraten im Bereich Wasserbehandlung
- ▲ Geräuscharme, elektromotorisch betriebene Membrandosierpumpe
- ▲ Mit langlebigem Spezialantrieb und mechanischer Hubverstellung

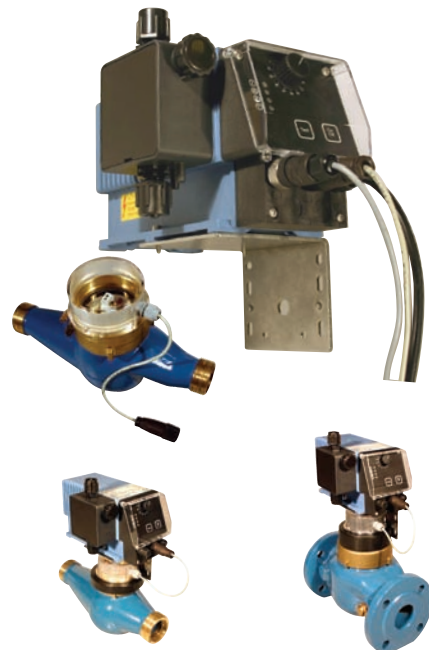


ELADOS® EMP-Kompakt

Die Kompaktdosiergeräte ELADOS® EMP sind für die Trinkwassernachbehandlung abgestimmte Dosiergeräte. Sie bestehen aus Kontaktwasserzähler inkl. Dosierventil und der Dosierpumpe. Über die mechanische Hubverstellung der Dosierpumpe kann die benötigte Konzentration gewählt werden.

Durch Abstimmung der Komponenten des EMP-Programms ist es möglich, Kompaktdosiergeräte für verschiedene Anwendungsfälle zu kombinieren und ein Leistungsspektrum zwischen 0,2 l/h bis über 750 l/h Dosierleistung zu erreichen bei Nennweiten zwischen DN 20 bis DN 150.

DVGW-geprüft!



Technische Daten für Standardprogramm:

Nennweite DN (mm):	DN 20/R 3/4	DN 25/R 1	DN 40/R 1 1/2	DN 50/Flansch
Einbaulänge:	130 mm	260 mm	300 mm	270 mm
Nenndurchfluss (m³/h):	2,5	6	10	15
Dosierleistung l/h:	1,4	1,4	2,5	4,3
Dosierleistung max. (cm³/Impuls):	0,19	0,19	0,34	0,57
Dosiergedrückt max. (bar):	10	10	10	10
Impulsabstand (l/Imp.):	1	1	2	2,5
Konzentration max. (ppm):	190	190	170	228
Anschluss-Gewinde G:	R 1	R 1 1/4	R 2	Flansch
Elektr. Anschluss (V/Hz):	230/50	230/50	230/50	230/50
Leistungsaufnahme (W):	10,4	10,4	10,4	18,7
Schutzart:	IP 65			

